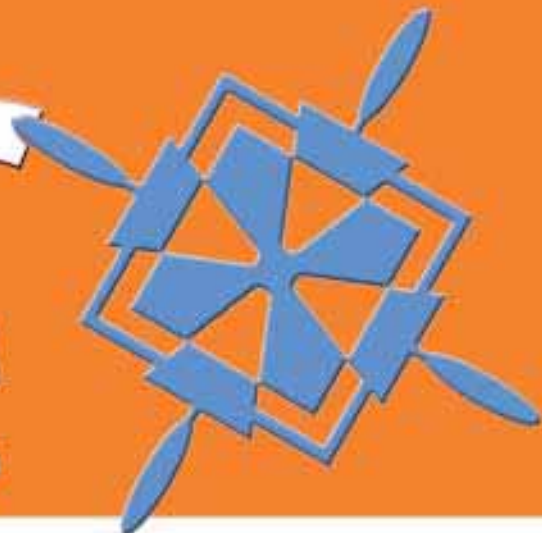


# UEC



Unió d'Empresaris de la Construcció

CONSTRUCTORS - PROMOTORS - OBRA PÚBLICA - MOVIMENT DE TERRES I ÀRIDS - PINTORS - GUIXAIRES - PREFABRICATS

GENER - FEBRER 2005  
Núm. 290

*butlletí informatiu*  
comarques gironines



La UEC lliura 120 carnets de gruista  
**AMSA compleix cent anys**

L'ONG *Banc de Recursos*  
busca maquinària de la construcció

Asfaltat Autovia Olot - Montagut  
Foto cedida per AMSA

## Sumari

- 4 **Editorial**  
El TGV a quatre anys vista
- 5 **Tema**  
Construir a l'Estat espanyol costa un 40% menys  
que a la resta de l'Eurozona
- 6 **Gremi**  
Balanç de l'any 2004  
Donem la benvinguda als nous agremiats  
Acte de lliurament dels carnets de *gruista*  
La UEC acredita les empreses agremiades  
per accedir al Saló Construmat
- 10 **Actualitat**  
*Amsa* compleix cent anys d'història:  
Entrevista a Josep Agustí Ros, administrador  
L'ONG *Banc de Recursos* recull  
material de la construcció  
*Formigons Alzina* obté la certificació de qualitat d'Aenor
- 16 **Reportatge**  
L'erradicació de l'amiant
- 18 **Apunts d'interès**



### Unió d'Empresaris de la Construcció

#### Girona

Carrer Figuerola, 15  
17001  
Tel. 972 21 36 72  
Fax. 972 22 35 22  
[uec@uecgirona.com](mailto:uec@uecgirona.com)

#### Figueres

Vilafant, 63-65, baixos  
17600  
Tel. 972 50 50 31  
Fax. 972 51 63 83  
[figueres@uecgirona.com](mailto:figueres@uecgirona.com)

#### Centre de Formació Laboral de la Construcció

Carretera C-66, km 11.400  
17843 Palol de Revardit  
Tel. 972 596 460. Fax. 972 596 461

#### Olot

Verge de Núria, 5, baixos  
17800  
Tel. 972 26 34 03  
[olot@uecgirona.com](mailto:olot@uecgirona.com)

#### Ripoll

Concepció Ducloux, 24, entl. 1r  
17500  
Tel. 972 70 34 53  
Fax. 972 70 23 96  
[ripoll@uecgirona.com](mailto:ripoll@uecgirona.com)

#### Director:

Francesc Sitjas i Puig

#### BUTLLETÍ INFORMATIU

Redacció, disseny i maquetació:  
**Departament de Comunicació**  
Unió d'Empresaris de la Construcció

Impressió i enquadernació:  
**Palahí Arts Gràfiques, SL**

Dipòsit legal: Gi-915-76

## L'ONG Banc de Recursos fa una crida per recollir maquinària de construcció a les comarques de Girona

*Banc de Recursos* és una reconeguda fundació amb seu a Barcelona que gestiona la recollida de màquines i excedents industrials o comercials que cedeixen les empreses col·laboradores i els distribueix als països més necessitats. Un dels seus objectius actuals és aconseguir maquinària i material divers de construcció per fer-lo arribar a l'Amèrica Llatina i l'Àfrica, uns mercats amb importants mancances d'equipament on han de treballar en unes condicions molt dures. Enguany, les oficines de *Landcom Gestió i Projectes SL* acolliran la delegació gironina d'aquesta organització no governamental, des d'on treballaran conjuntament.

Formigoneres, serres, bastides, talladores de maons i de rajoles, martells pneumàtics, arcs de soldar, *dumpers*... són excedents que interessin a *Banc de Recursos*. Aquest 2005, la fundació i l'empresa de serveis d'enginyeria civil, telecomunicacions i arquitectura *Landcom Gestió i Projectes SL* s'han proposat treballar plegades per aproximar-se a les empreses constructores de les comarques de Girona i recollir el material obsolet de què disposen. *Landcom* acollirà la delegació gironina de *Banc de Recursos* a les seves noves oficines de Pedret i, a més de proporcionar la infraestructura des d'on operar, també oferirà el seu assessorament i suport tècnic a l'hora de supervisar la maquinària i valorar els estocs cedits, per tal de garantir-ne el seu bon estat.

Sergi Pasarin, soci fundador de *Landcom*, i Jesús Lanao, director de *Banc de Recursos*, destaquen la existència d'un parc de maquinària antiquat i de material no adequat a la normativa vigent que encara funciona i té un valor residual a nivell d'utilització però s'ha de renovar. Els dos col·laboradors també expliquen que a una empresa constructora li pot resultar molt interessant cedir el material no utilitzat als països més necessitats per tal de beneficiar-se de la imatge corporativa que li suposa, com han fet *Soler & Palau* o *Simón*, a banda de la satisfacció personal que representa una aportació d'aquestes característiques. En aquest sentit, Sergi Pasarin recalca que una empresa pot crear riquesa de moltes maneres, per satisfacció econòmica i també personal i social, i explica que l'eslògan de *Landcom*, "Créixer

solidàriament és possible", defineix molt bé aquesta filosofia de potenciar no només la vessant econòmica de l'empresa.

El material i maquinària recol·lectat serà distribuït allà on sigui més necessari i hi hagi una demanda. *Banc de Recursos* està en contacte amb més de 35 ONG's d'arreu del món, entre elles *Arquitectes Sense Fronteres*, i coneix bé quines són les mancances concretes de cada país a l'hora de fer un enviament. Des de fa 10 anys, treballa com a Pont Solidari logístic, és a dir, s'ocupa de coordinar l'oferta amb la demanda, recull els materials, en gestiona l'emmagatzematge i l'enviament, i en fa un seguiment fins a la seva recepció. Per aquest motiu, a banda de l'aportació de recursos materials a partir de la donació d'equipaments i excedents, a l'organització li interessin també altres tipus de col·laboracions, com ara la cessió d'espais on emmagatzemar tot aquest material, per tal de poder facilitar les operacions logístiques, o l'ajut econòmic que es pugui oferir per al funcionament de l'entitat.

*Banc de Recursos* i *Landcom* han decidit treballar conjuntament arrel de la relació mútua amb l'ONG boliviana *Centro de Desarrollo Comunal de Cochabamba* (CEDESCO). Aquesta entitat sense ànim de lucre disposa de l'Institut Bolivià d'Estudis Municipals (IBEM), on es formen joves sense recursos en quatre especialitats de tècnics superiors de Municipalisme. La fundació barcelonina treballa, des de fa uns anys, per a l'equipament de l'escola, que es finança gràcies a la cooperació internacional.